

SVERIGEAXELN

Vid reparation av stum fjädring - 2:a på besiktningen?

Sverigeaxeln är en patenterad och väl beprövad axelkonstruktion för släpvagnar. Med Sverigeaxeln får man en mycket stor flexibilitet och en bra totalekonomisk lösning. Fördelen med Sverigeaxeln är att man vid ett eventuellt axelhaveri själv kan byta de trasiga delarna med vanliga handverktyg samt att man kan svetsa i axelröret och att Ni som kund själv bestämmer axelmåtten.

Vid beställning av reparationsaxel var uppmärksam på följande:

De flesta axlar är **fyrkantiga** (65x65 eller 80x80 mm), på dessa axlar under 1000 kg är insticksaxeln (12) oftast 40x40 mm, då medlevereras profilrör 50x50x5 som skjuts över den befintlig insticksaxeln och svetsas i båda ändar.

Vid **trekantig** eller **runt** axelrör byter Du ut insticksaxeln (12) till medföljande profilrör 50x50x5.

Vid **bockade** axlar beställer Du bockat axelrör (8) för att erhålla kambervinkel på hjulen.

Vid **snedställt** axelrör beställer Du vinklade axelbockar (11).

Verktyg: Sliprondell samt vanliga handverktyg, eventuellt el-svets.

Arbetsgång:

Den gamla axeln borttages från vagnen.

Axelröret klyves med sliprondell så att insticksaxlarna (12) frigörs.

De medföljande bockarna (11) svetsas på det nya axelröret (8) med lika mått som på den gamla axeln. Grundmåla och måla (underredsmassa).

Montera nu axelröret (8) på vagnen med skruvsats (13)

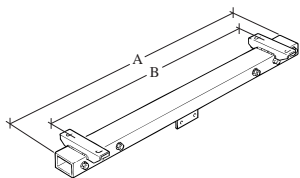
Med detaljerna (2-6) monteras pendelarmarna in i den nya axeln (8) enligt monteringsanvisningen.

Rep-axelsats består av:

- (2) Gummistav, 8 st
- (3) Tryckplatta 2 st
- (4) Låsgaffel 2 st
- (5) Skruv 3 st
- (6) Skyddspropp 6 st
- (8) Axelrör 1 st
- (11) Axelbock 2 st
- (12) Profilrör 50x50x5 2 st ¹⁾
- (13) Skruvsats M12 x 30 4 st

1) Endast för axel 850 kg, samt vid runt eller trekantigt axelrör

Så här beställer Du:



- 850 kg
- 1000 kg
- 1300 kg
- 1500 kg
- Bockat axelrör
- Snedställt axelrör

A - Mått =mm

B - Mått =mm

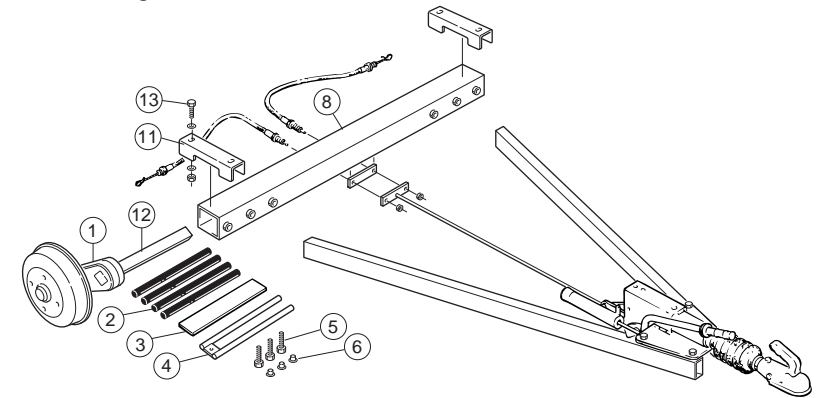
Namn:

Telefon:

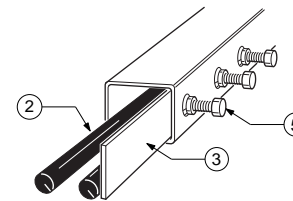
SVERIGEAXELN

Patenterad

Rep-axelsats till alla vagnar.

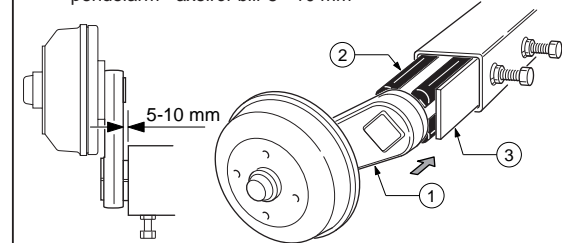


1 Montera skruvarna (5) och skjut in de undre gummistavarna (2) med tryckplattan (3).

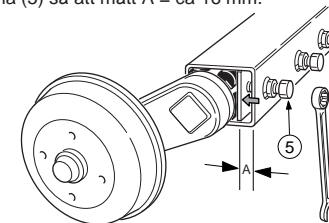


Tips: Använd fett på skruvändarna.

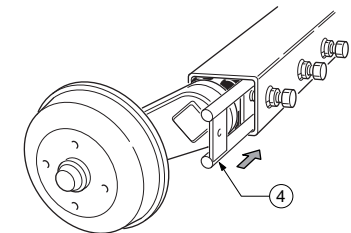
2 Skjut nu in pendelarmen (1) med de övre och undre gummistavarna (2) tillsammans med tryckplattan (3) in i axelröret så att måttet mellan pendelarm - axelrör blir 5 - 10 mm



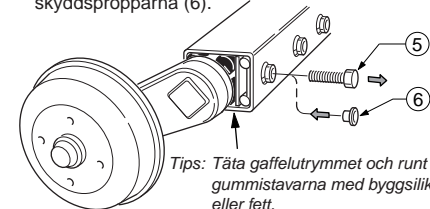
3 Komprimera ihop gummipaketet med skruvarna (5) så att mått A = ca 16 mm.



4 Skjut in låsgaffeln (4) på plats.



5 Demontera skruvarna (5) och montera dit skyddspropparna (6).



Allt går att lösa med
SVERIGEAXELN

Runo Nord

Verkstad:
Tälje Industriområde
826 40 SÖDERHAMN

Telefon o fax:
0270-150 15